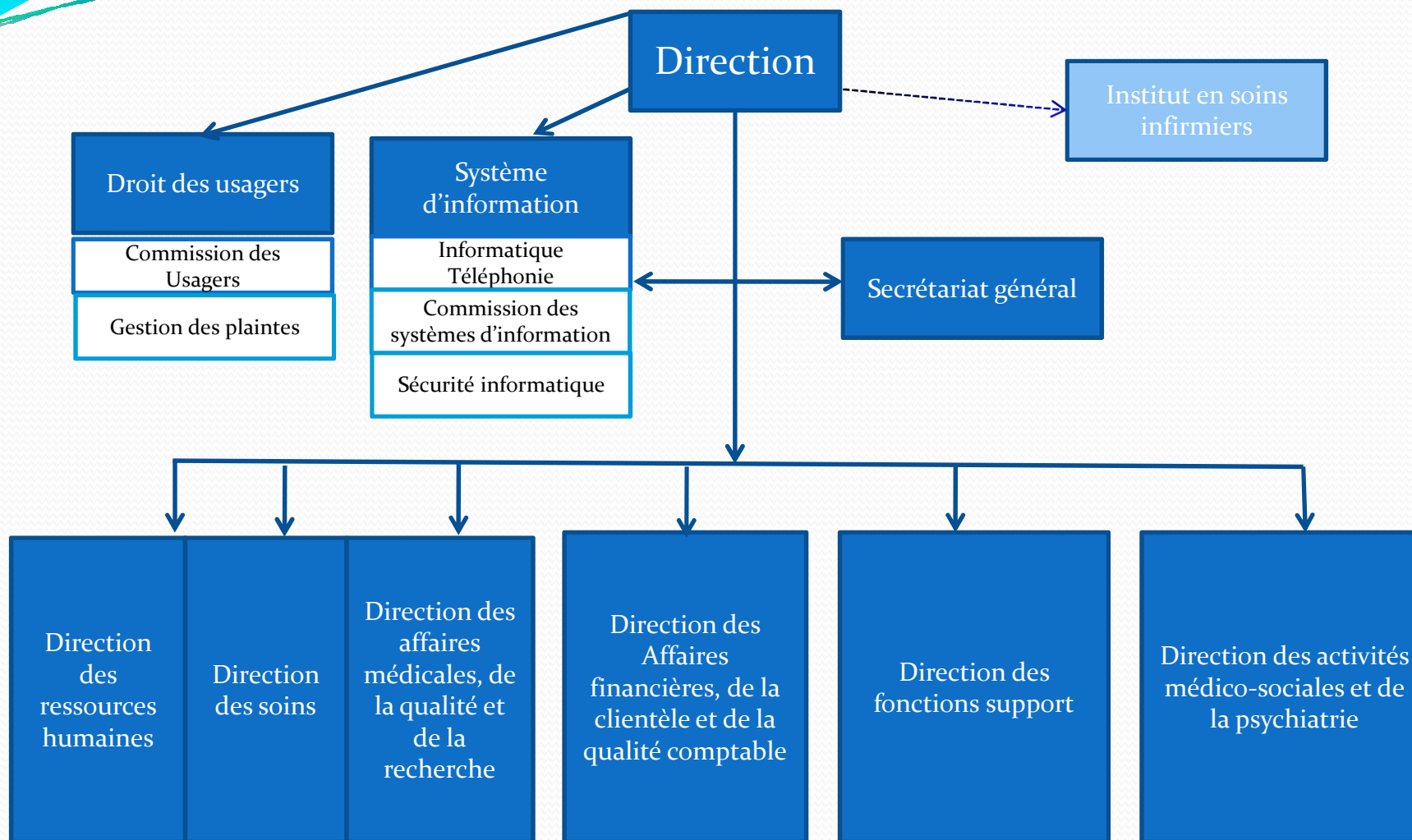


Organigramme du centre hospitalier Andrée Rosemon

Mise à jour le 2 mai 2018

Organigramme général





Direction générale

- Directrice
 - Mme A. Drouhin
- Secrétaire général
 - M. P. Beauvais
- Assistantes de direction
 - Mme S. Angama
 - Mme E. Jean-Baptiste
- Responsable du système d'information
 - M. C. Blanchetière
- Droits des usagers
 - M. S. Ismail

Secrétariat général

M.P. Beauvais
Secrétaire général

Cellule des marchés
publics
Mme. T. Jean-Philippe

Contrôle de gestion
Mme. A. Parradis

Affaires Générales
Mme. G. Chin-Ten-Fung

Contractualisation interne

Calendriers des instances
Conseil de surveillance
Directoire
Suivi du CODIR

Conventions/Coopération

Marchés publics

Suivi des autorisations

Préparation et suivi des
axes stratégiques: Projet
d'établissement, CPOM,
suivi du COPERMO

Développement des compétences

Direction des ressources
humaine
M. P. Haupais
Directeur adjoint

Formation GRH
Mme. M. Montgénie -Mme. MJ. Bakoua
-Me Adeline Guérard

Direction des Soins
Infirmiers
Mme C. Chong-Sit
Coordonnatrice des
soins

Encadrement supérieur
Mme. V. Benoit
Mme. T. Stephenson
M.JM. Hilaire
Mme. A. Alexia
Mme. C. Bourgeois
Mme.MC. Dupuits
Mme .H. Servius
Mme. M. Ringuet

Direction des Affaires
médicales , de la qualité et de la
recherche
Mme C. Cartier
Directrice adjointe

Personnels médicaux Recherche Gestion des
Mme. N. M. S. risques &
Caharel Deungoue qualité
-Mme. A-M.
Simon
-Mme.L.
Mandé

CTE

- Gestion des personnels non médicaux
- Santé au travail (dont assistante sociale du personnel)
- Services aux personnels
- GPEC
- Plan de formation
- Bilan social
- Secrétariats médicaux

CSIRMT

- Organisation des soins
- Gestion des personnels soignants, de rééducation et médico-techniques
- Management de l'encadrement paramédical
- Appui au Plan blanc, CUMP, NRBC
- Gestion du PSIRMT

CME

- Gestion des personnels médicaux
- Gestion des sages-femmes
- Qualité
- Gestion des risques
- Recherche clinique
- DPC

Direction des fonctions support

M. Y. Rancher
Directeur adjoint

CHCST/CLAN

Biomédical
M. P. Matison

Maintenance et
travaux
M. E. Creff

Sécurité des biens et des
personnes
M. P. Aron

-Achat
-Maintenance

-Maintenance des
bâtiments
-Maintenance des
équipements immobiliers
- Travaux

-Sécurité des biens et des
personnes

Achats
M. ou Mme.....

Logistique
M. Darcheville

Assurance et Patrimoine
Mme. S. Ismail
Mme. R. Joseph

-Achats hors pharmacie
-Achats des
immobilisations

-Cuisine
-Blanchisserie
-services intérieurs
-Magasins
-Vaguemestre
-Reprographie
-Standard
-Garage

-Gestion des assurances (de
biens et de personnes)
-Gestion du patrimoine et des
inventaires

Direction des affaires financières, de la clientèle et de la qualité comptable

M.P. Beauvais
Directeur adjoint (Intérim)

Réunion de suivi budgétaire

Finances
Mme. S. Tambat

Service social
Mme. J. Ponceau

Bureau des entrées
Mme. C. Abraham

- Elaboration et suivi des EPRD, PGFP, PPI
- Gestion de trésorerie
- Liquidation et mandatement
- Contrôle interne comptable
- Dématérialisation
- Certification des comptes

- PASS
- Gestion des EVASANS
- Gestion du service social

- Facturation
- Gestion des mouvements
- Identito-vigilance

Direction des activités médico-sociales et de la psychiatrie

Mme. M. Ziai
Directrice adjointe

Conseils de vie sociale

Psychiatrie

- Réfèrent du pôle de psychiatrie
- Supervision du recueil de l'activité avec le DIM
- Suivi de la loi n° 2011-803 du 5 juillet 2011 relative aux droits et à la protection des personnes faisant l'objet de soins psychiatriques et aux modalités de leur prise en charge

Budgets et activités annexes
Mme .F. Marigard (EHPAD/USLD)

- Direction déléguée
 - Au centre de ressource autisme
 - Au CSAPA, UCSA et UFPI
 - Au centre de rétention administrative
 - A l'EHPAD
 - A l'Unité de soins de longue durée